

Configuração WIFI-PROF / WIFI-ALUNOS em Windows Vista

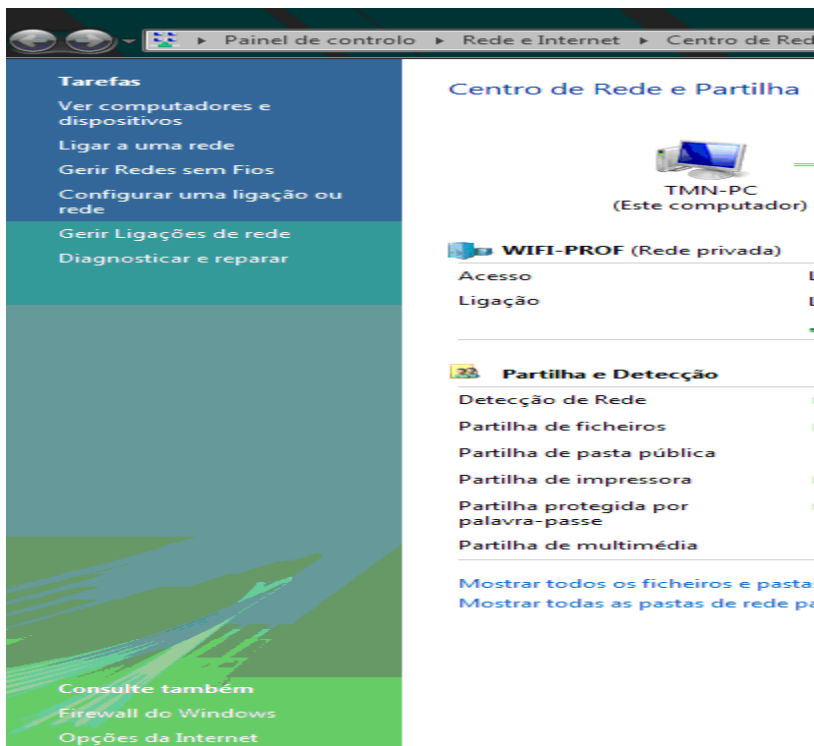
Passo 1

Na barra de tarefas clique com o botão direito no *icon*



com 2 PCs e de seguida clique em:

Centro de Rede e Partilha.



Passo 2

Procure na coluna da esquerda a opção

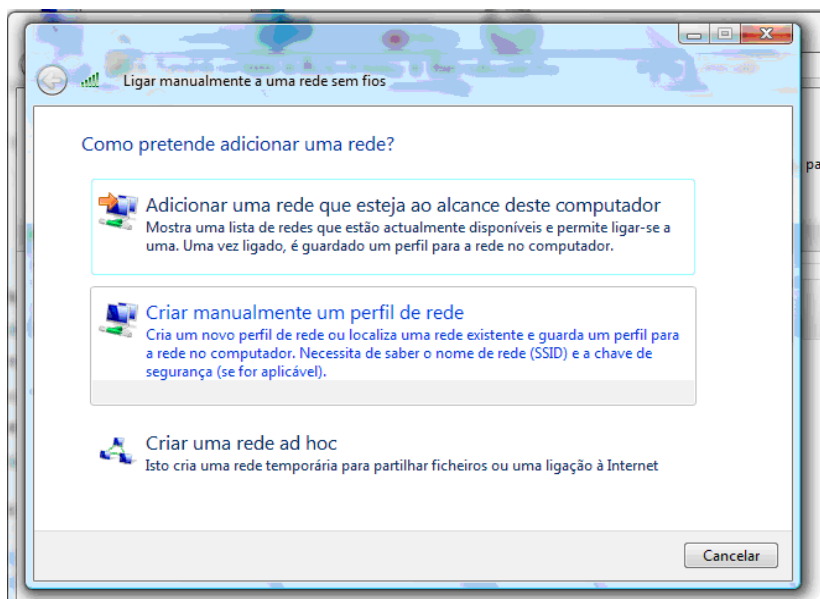
Gerir Rede Sem Fios

Surge uma segunda janela. Clique na opção **Adicionar**.

Passo 3

Selecione a opção:

Criar/Gerir manualmente um Perfil/Ligação de Rede



Nota: Se já lhe surgir a rede identificada por **WIFI-PROF / WIFI-ALUNOS** pode continuar redefinindo / revendo as propriedades como se segue.

Passo 4

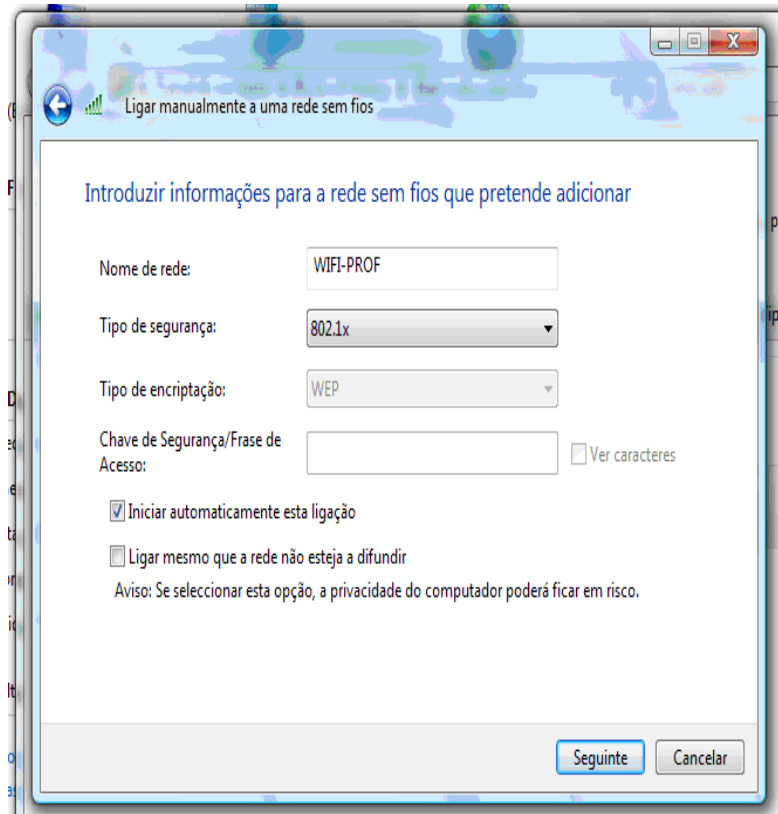
Introduza a seguinte configuração:

- Nome da Rede: **WIFI-PROF** ou **WIFI-ALUNOS**
- Tipo de Segurança: **802.1x**
- Tipo de Encriptação: **WEP**

Active a 1ª opção:

- **Iniciar automaticamente esta Ligação**

Clique em **Next/Seguinte**.



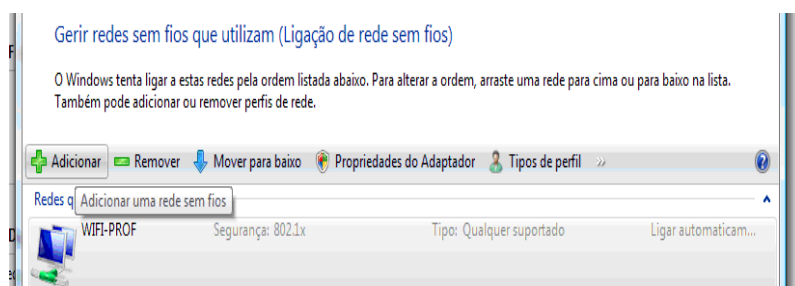
Passo 5

Clique no botão **Close/Fechar**.

Passo 6

Clique agora na rede **WIFI-PROF** ou **WIFI-ALUNOS**

e escolha a opção **Propriedades**



Passo 7

Selecione o separador: **Segurança**.

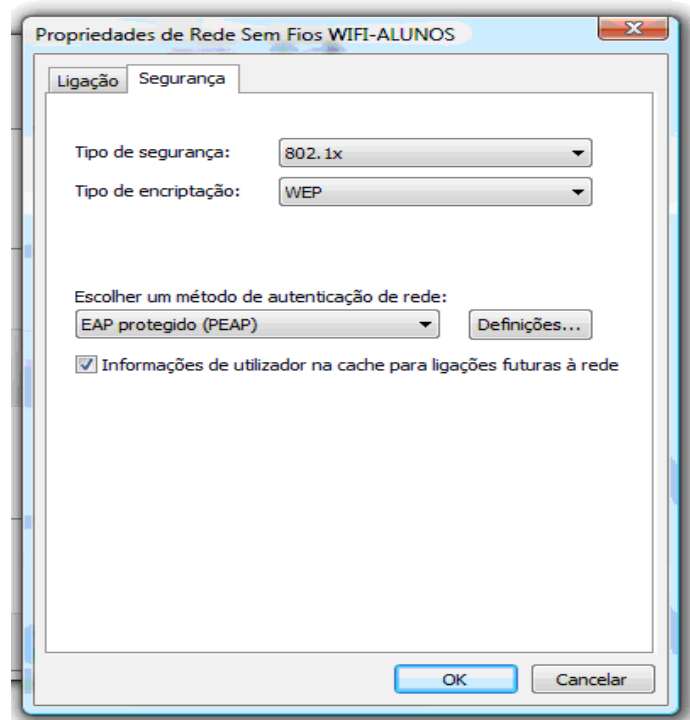
Confira:

802.1x;

WEP;

EAP protegido (PEAP)

Clique no botão **Definições**.



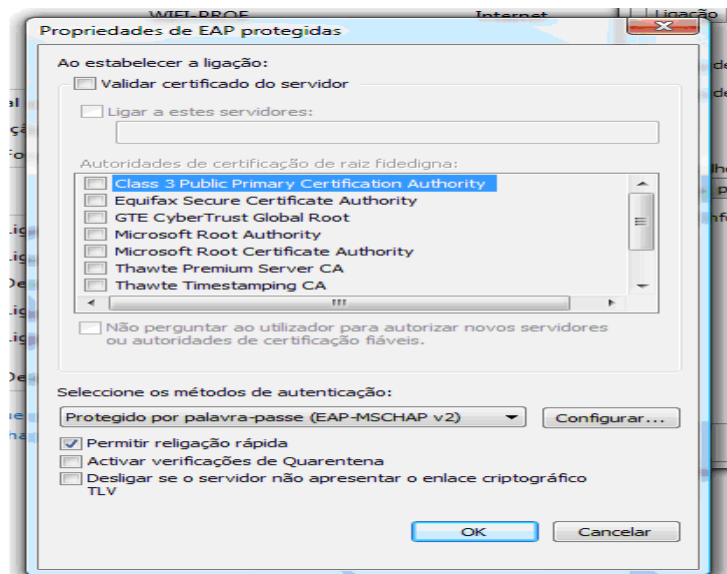
Passo 8

Não active: Validar certificado do servidor

Active a re-ligação rápida

Em:
Protegido por palavra-passe (EAP-MSCHAP v2)

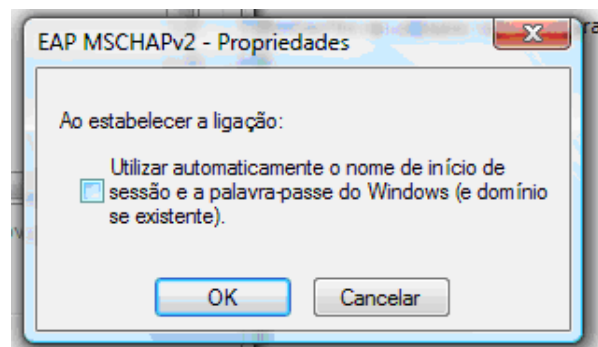
Click em Botão **Configurar**



Passo 9

Retire a opção: **Utilizar automaticamente o nome de início de sessão e a palavra-passe do Windows**

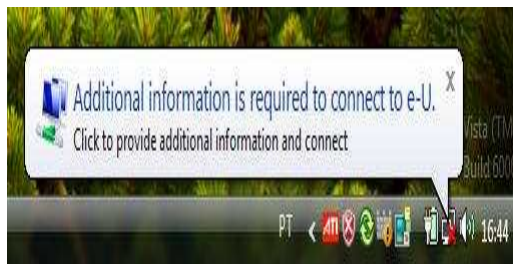
Clique em **OK**



Passo 10

Feche todas as janelas.

Aguarde alguns instantes e deverá surgir um balão (Peq. Cx de Informação) junto à **barra de tarefas**. Clique no balão.



Surge uma janela onde deverá introduzir as credenciais:

O username/utilizador será:
professor / aluno

A password/palavra-passe:
professor / aluno

Domínio de Ligação: EM BRANCO

OK, Aguarde e ficará ligado.



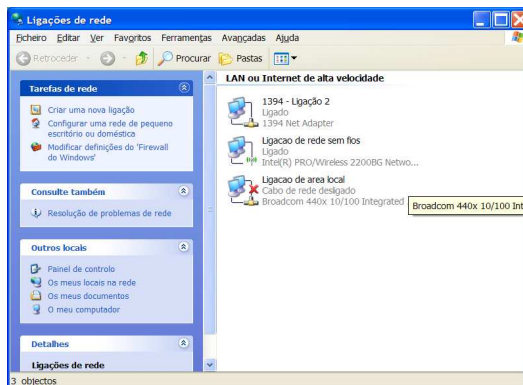
Configuração WIFI-PROF / WIFI-ALUNOS em Windows XP

Passo 1

Na barra de tarefas clique com o botão

direito no  com 2 PCs e de seguida clique em:

Abrir “Ligações de Rede”



Passo 2

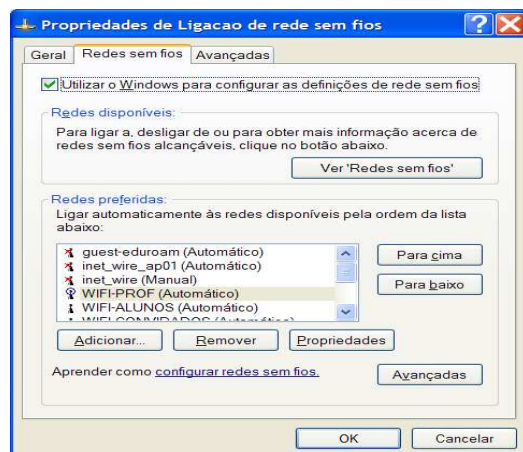
Selecione: Ligação Redes sem Fios

Propriedades

Selecione: Redes sem Fios

Surge uma segunda janela.

Clique na opção **Adicionar**



Nota: Se já lhe surgir a rede identificada por WIFI-PROF / WIFI-ALUNOS pode continuar redefinindo / revendo as propriedades como se segue.

Passo 3

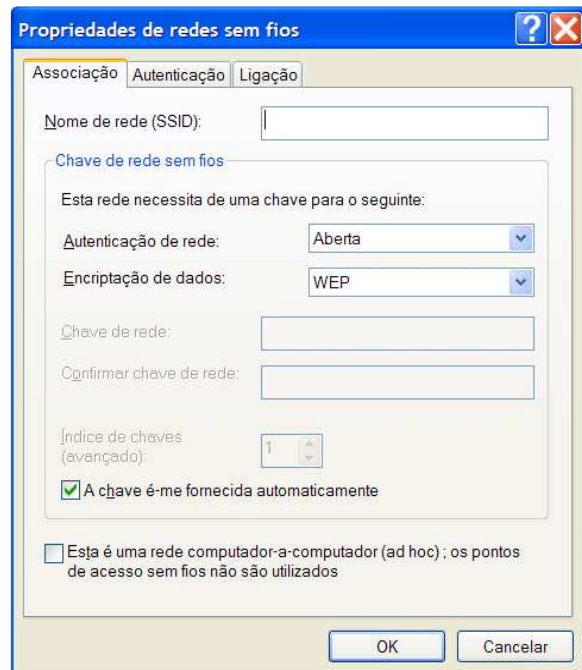
Selecione o Separador: **Associação**

Passo 4

Introduza a seguinte configuração:

- Nome da Rede: **WIFI-PROF / WIFI-ALUNOS**
- Tipo de Segurança: **Aberta**
- Tipo de Encriptação: **WEP**

Active a opção: **Iniciar automaticamente esta Ligação**



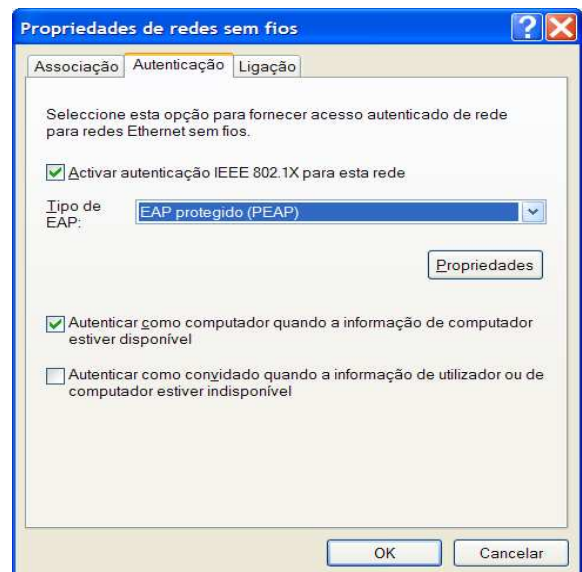
Passo 5

Selecione o Separador: **Autenticação**

Activar: Autenticação IEEE 802.1x para esta rede;

Tipo de EAP: EAP protegido (PEAP)

Seleccione: Autenticar como computador quando a informação do computador estiver disponível



Passo 6

Clique agora no botão **Propriedades**

Não active: Validar certificado do servidor

Active a re-ligação rápida

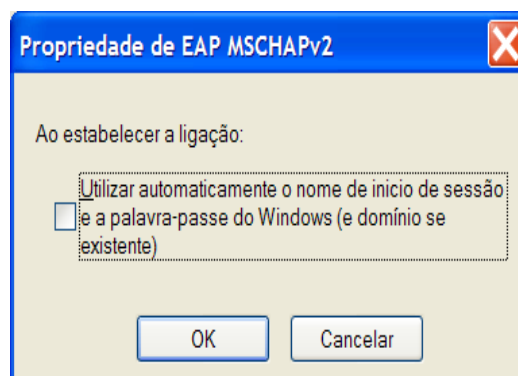
Protegido por palavra-passe (EAP-MSCHAP v2)



Botão **Configurar**

Retire a opção **Utilizar automaticamente o nome de início de sessão e a palavra-passe do Windows**

Clique em **OK**



Passo 7

Feche todas as janelas. Aguarde alguns instantes e deverá surgir uma janela, eventualmente semelhante à imagem, onde deverá introduzir as **credenciais**:

O username/utilizador será:
professor / Aluno

A password/palavra-passe:
professor / aluno

Domínio de Ligação: EM BRANCO

